



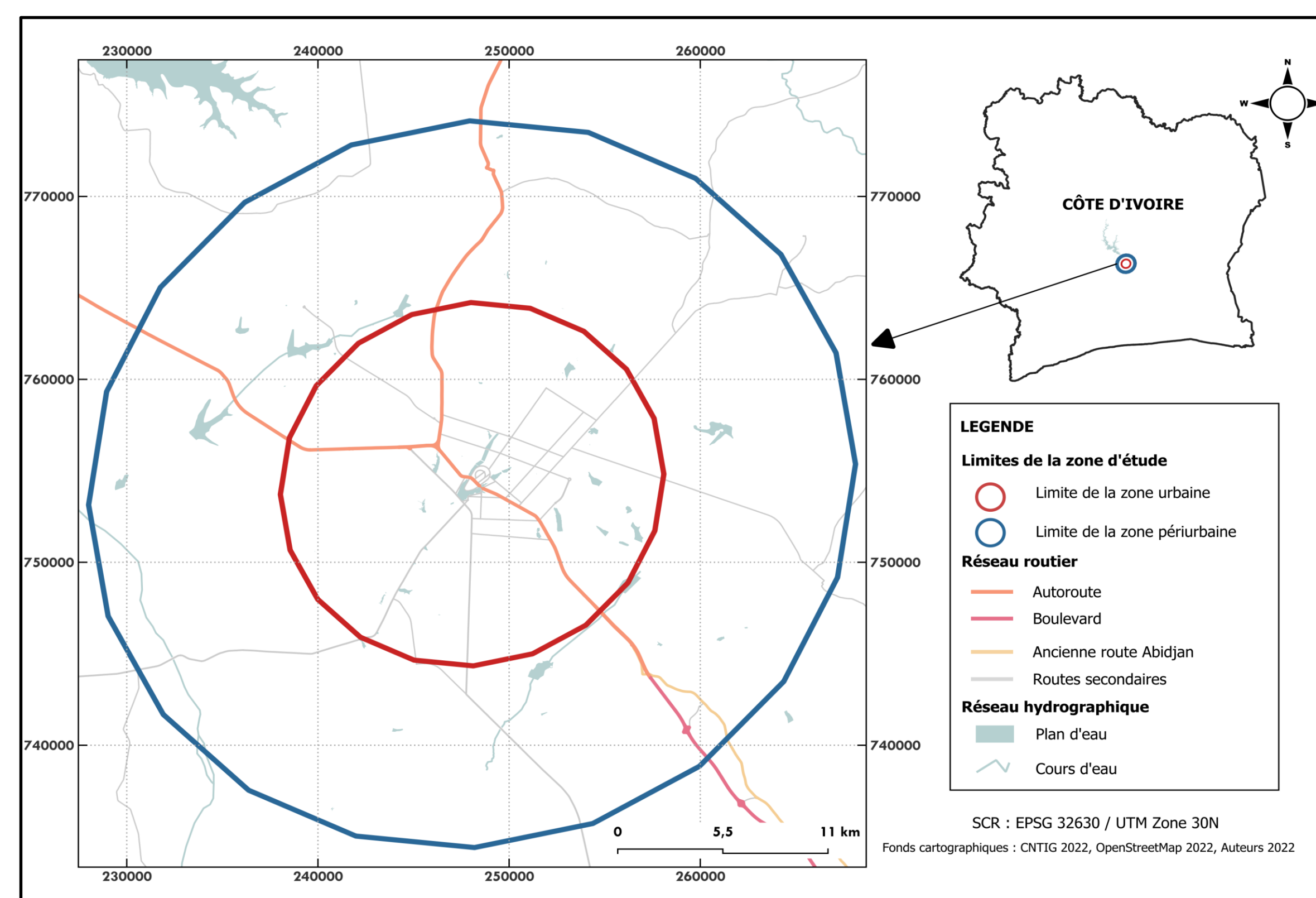
**CONTEXTE :**

- Urbanisation et croissance de la population rapide de l'Afrique / Côte d'Ivoire
- Baisse des surfaces agricoles en zone urbaine et périurbaine liée à l'urbanisation
- Difficultés de l'Agriculture Urbaine/Périurbaine pourtant pourvoyeuse de nourriture
- Non adoption des pratiques Agroécologiques
- Insécurité alimentaire

**QUESTIONS DE RECHERCHE :**

- Quels sont les effets de l'urbanisation sur les terres et la production maraîchère dans les zones urbaines et périurbaines de Yamoussoukro?
- Comment l'urbanisation modifie-t-elle l'adoption des bonnes pratiques agricoles et des innovations d'agroécologie par les producteurs?
- Quelles sont les solutions pour une gestion durable des écosystèmes de production maraîchère face à l'expansion de la ville de Yamoussoukro ?

**CARTE 1 : Zones urbaine et périurbaine de Yamoussoukro**



Source : OSM 2022, Google Earth 2022 modifiées par auteurs 2022

Système d'Information Géographique



QUESTIONNAIRE

200 maraîchers



FOCUS GROUP



Maraîchers

GUIDE D'ENTRETIEN



MCLAU  
MAIRIE  
ZPAI-BELIER  
MEMINADER  
IECDE

Matériel et méthodes utilisés; Enquête 2022

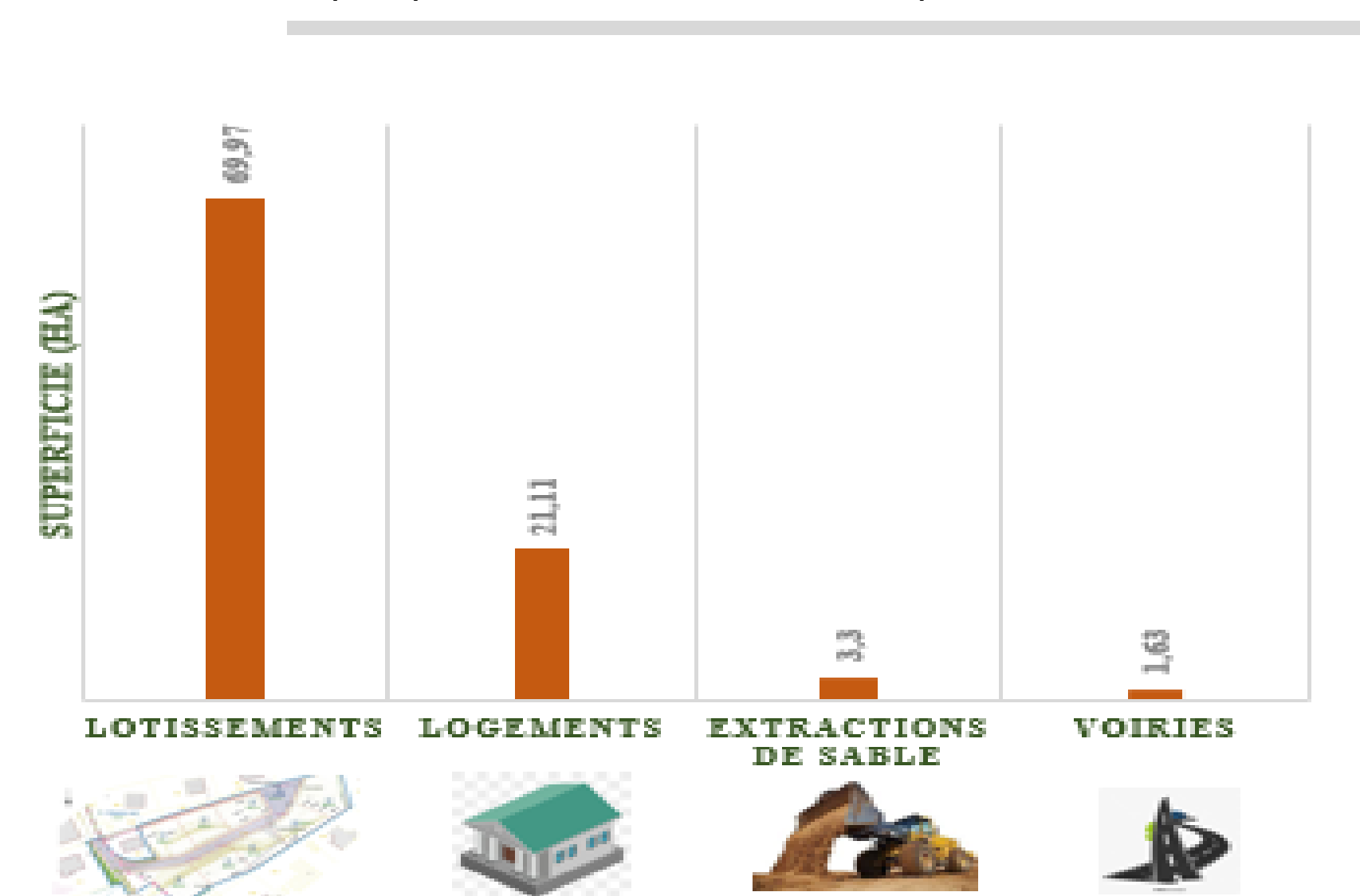
**MATÉRIELS ET MÉTHODES :**

- Collecte de données via des tablettes à partir d'un échantillon aléatoire de 200 producteurs
- Cartographie avec QGIS, Google Earth, Kobotoolbox, Mobile Topographer
- Analyses qualitatives basées sur des statistiques descriptives en lien avec l'objet de l'étude

**RESULTATS :**

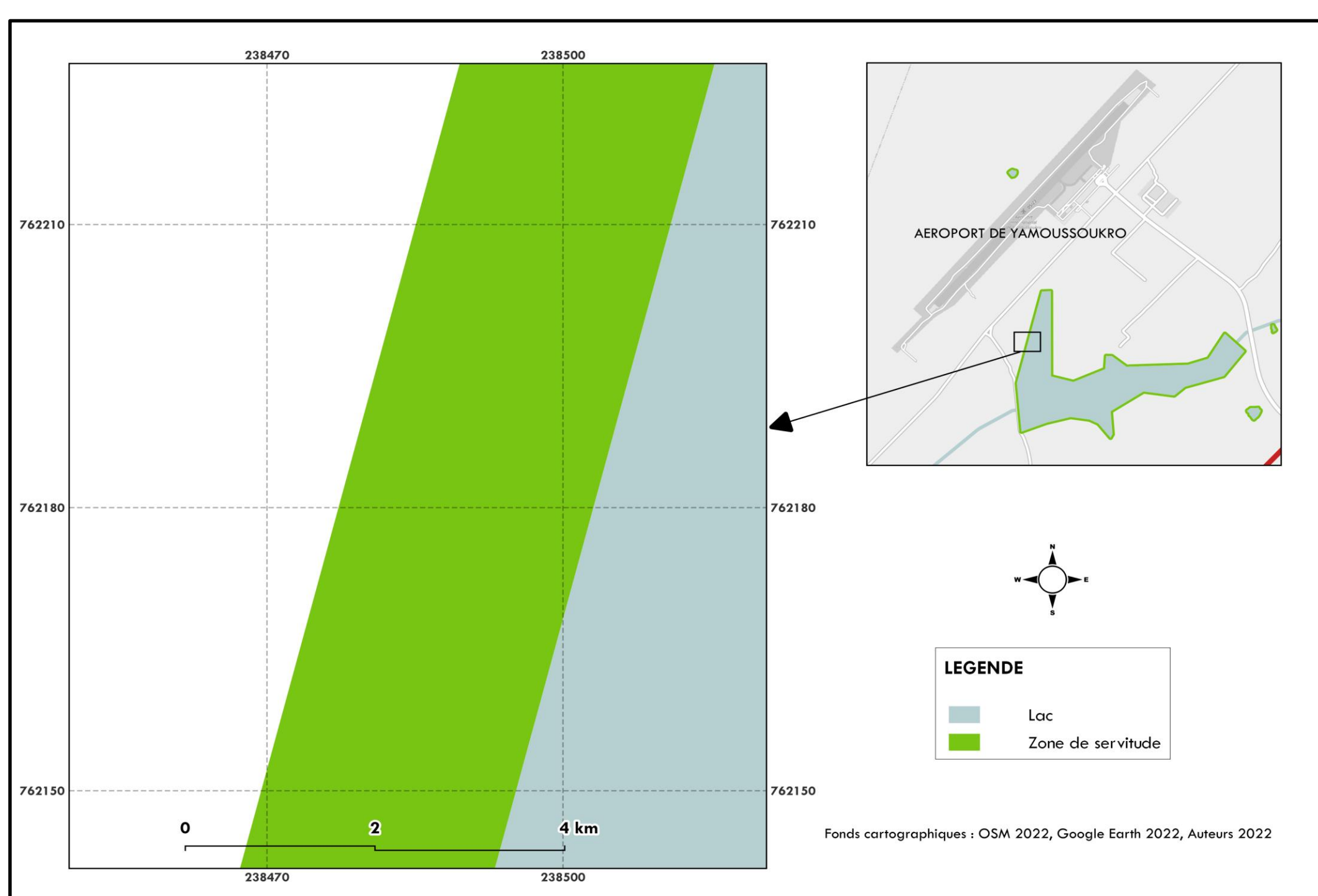
- Les pertes des terres entre 2011 et 2022 : 96,045 ha dont 86,94 en zone urbaine et 14,06% en zone périurbaine
- La baisse des terres maraîchères est causée par les lotissements (70%), la construction de bâtiments (22%), l'extraction de sable (3%), la construction de voirie (2%) et autres (3%)
- A l'horizon 2033, plus de terres en zones urbaines et périurbaine pour le maraîchage
- Insécurité foncière pour le développement du maraîchage en zones urbaine/périurbaine

Graphique 1: Déterminants des pertes de terres



Source : Enquêtes de terrain, 2022

CARTE 2: Zone de servitude du lac de l'aéroport



Source : OSM 2022, Google Earth 2022 Modifié par auteur 2022

**PERSPECTIVES :**

- Réservation de zone vertes pour la promotion de pratiques agroécologiques dans les Schémas Directeurs d'Urbanisme
- Aménager les bas-fonds et développer le maraîchage au profit des jeunes et des femmes en zones urbaine et périurbaine
- Aménagement des zones de servitude des plans d'eau : 38 plans d'eau, environ 165 ha

**REFERENCES :**

- Marthe, K.-D. A. (2015). L'accès au foncier urbain et périurbain pour le maraîchage à Abidjan et ses environs. Revue de Géographie Tropicale et d'Environnement 2, 8.
- Iheke, O. R., and Ihuoma, U. (2016). Effect of urbanization on agricultural production in Abia State. International Journal of Agricultural Science, Research and Technology in Extension and Education Systems 5, 83-89.
- Perrin, C. (2017). Mobiliser la propriété publique en faveur de l'agriculture périurbaine? Le cas de la région de Montpellier (France). VertigO: la revue électronique en sciences de l'environnement 17.

